

PRZEKRÓJ 1-1

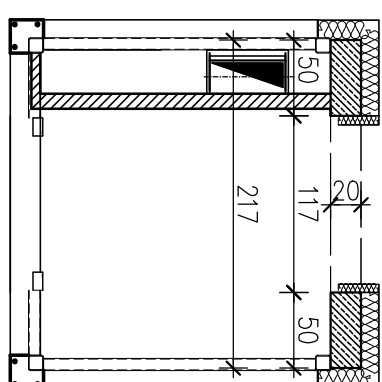
KONSTRUKCJI SZYBU

skala 1:50

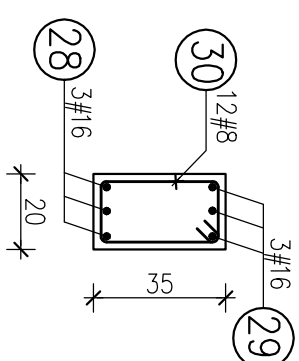
RZUT KONSTRUKCJI SZYBU

IV ETAP

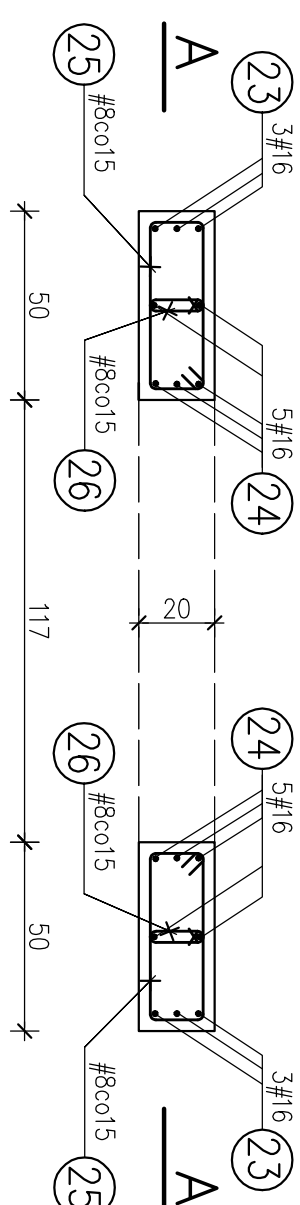
Skala 1:50


$$\left| \begin{array}{c} \text{O} \\ | \\ \text{O} \end{array} \right|$$

skala 1:20


$$\left| \begin{array}{c} \text{W} \\ | \\ \text{W} \end{array} \right|$$

ska/a 1:20



BETON: C20/25 (B25)

STAL ZBROJENIOWA: A-IIIIN

OTULINA: 2cm

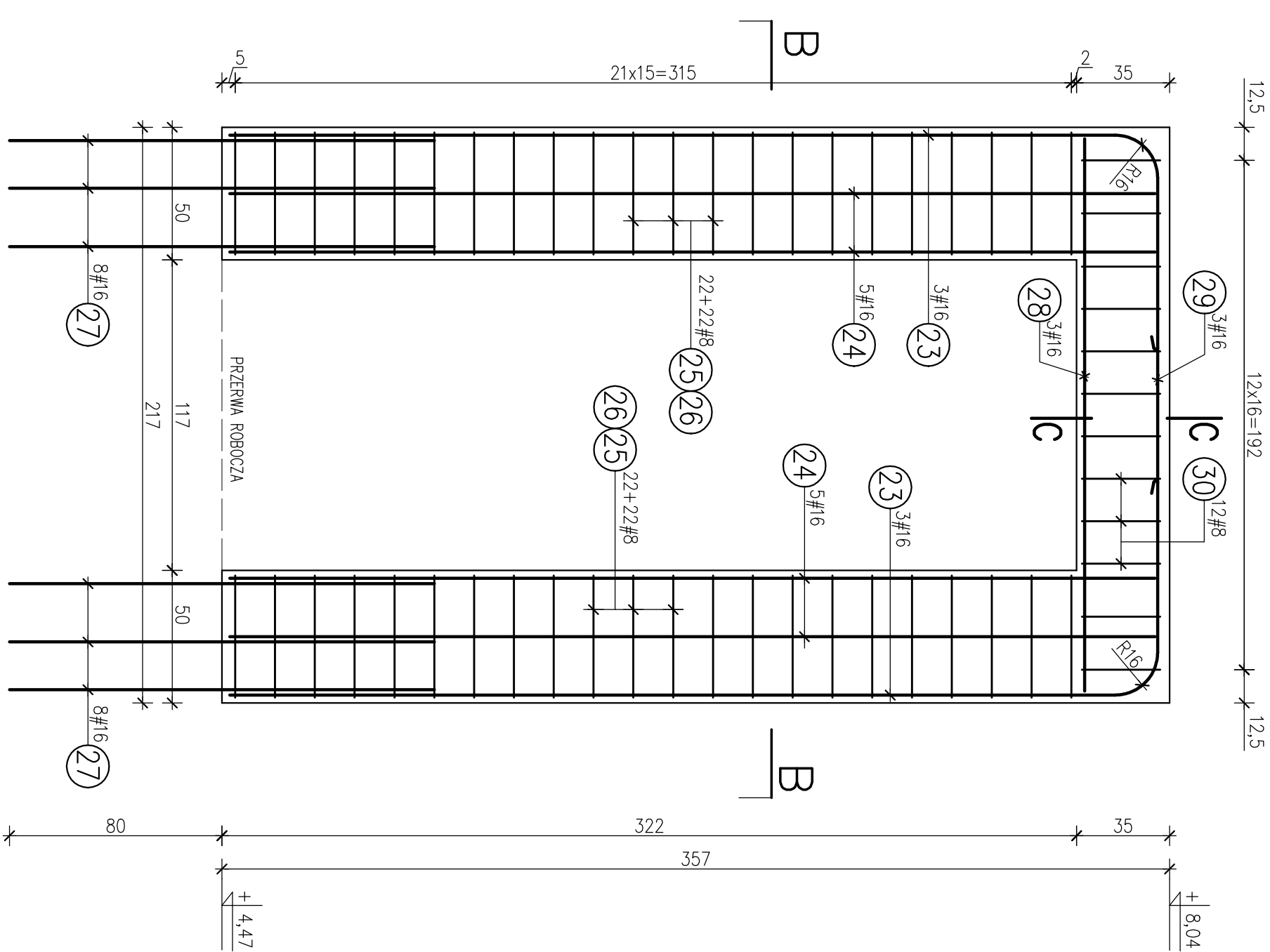
UWAGI:

1. Wymiary elementów żelbetowych sprawdzić i dopasować na budowie.
2. Wymiary szybu wykonać zgodnie z wytycznymi producenta dźwigu.
3. Projekt konstrukcyjny rozpatrywać łącznie z projektami branzowymi.
4. Przebiecia i otwory technologii dźwigu wykonać według projektu branzowego.

IV ETAP

$$\overline{A-A}$$

Skala 1:20



OBJEKT:			
REWITALIZACJA WILLI TEODORA SIXTA W BIELSKU-BIAŁEJ			
INWESTOR:			
Galeria Bielska BWA, ul. 3 Maja 11 43-300 Bielsko-Biała			
LOKALIZACJA:			
Bielsko-Biała ul. Mickiewicza 24 działka nr 30/2			
TYTUŁ RYS:		SKALA:	DATA:
KONSTRUKCJA SZYBU – ETAP IV		1:50 1:20	04.2016
AUTOR PROJEKTU:		PODSIS:	INŻ. RYS:
inż. Jan Gach Nr upr. B-B 56/76			KW-11
SPRAWDZIŁ:		PIECZĄTKA:	
mgr inż. Grzegorz Widurski Nr upr. K-ce 279/02			
Projektowanie Konstrukcji Budowlanych inż. Jan Gach, Jostienica ul. Cisowa 914 tel.(33)8221475			